

ANAインターコンチネンタルホテル東京「アトリウムラウンジ」 月ごとにテーマが変わる4種類の「ストロベリー・アフタヌーンティー」を提供

3月は「ストロベリー&さくら」、4月は「ストロベリー&イースター」をテーマに展開
旬のイチゴを使ったスイーツとセイボリーの全18品。スペシャルドリンク付きのセットも

ANAインターコンチネンタルホテル東京【英語表記:ANA InterContinental Tokyo/東京都港区赤坂/総支配人マイケル・ヤンセン】では、2025年1月6日(月)から4月30日(水)まで、ホテル内のレストラン、パティスリーなど全7店舗において共通開催するイチゴのフェア『ストロベリー・センセーション 2025』(総称)の一環として、吹き抜けのロビーの中央に位置する寛ぎの空間「アトリウムラウンジ」(2FL.)にて、「ストロベリー・アフタヌーンティー」(お1人様8,396円/税・サービス料込み)を提供しています。

2025年の「ストロベリー・アフタヌーンティー」は、“ストロベリー・アドベンチャー”のコンセプトのもと、1月から4月まで月ごとに異なるテーマで4種類を展開中です。全12品のスイーツの内、ティースタンドの2段目には、テーマに合わせて毎月変わるスイーツを5品揃えます。3月は「ストロベリー&さくら」をテーマに、桜餅をはじめ、ピンク色のルビーチョコレートと桜の花の塩漬けを合わせた「桜とルビーチョコレートのパンナコッタ」や、桜柄のチョコレートでコーティングした「桜のクリームパフ」など、春爛漫の雰囲気をお楽しみいただけます。続く4月は、「ストロベリー&イースター」をテーマに、土に潜るウサギの姿が微笑ましい「チョコレートタルト」や、イースターエッグのかごを模した「アーモンドフィナンシェとドラジェ」など、カラフルなスイーツで春の陽気をおとどけます。

また、1段目と3段目に並ぶ7品は、フレッシュストロベリーと赤スグリをたっぷりと盛り付けた「ストロベリーとルバーブのタルト」やストロベリーフィナンシェと合わせた「ストロベリーとルビーチョコレートのガナッシュ」など、甘酸っぱく、瑞々しい味わいのイチゴを使用した全期間共通のストロベリースイーツとなります。



3月:「ストロベリー&さくら」 ※写真は2名盛



4月:「ストロベリー&イースター」 ※写真は2名盛

別皿で提供するセイボリー(塩味の軽食)には、「トウモロコシのフラン ストロベリーとピスタチオ」や「パテ・アン・クルート オレンジチャツネ添え」など、見た目にも華やかな6品の料理を揃えます。お飲み物は、ドイツの老舗紅茶メーカー「ロンネフェルト」の各種紅茶やフレーバーティー、コーヒー、日本茶など全15種類がフリードリンクで心ゆくまでお楽しみいただけます。さらに、3月は「いちごバージンモヒート」、4月は「ストロベリーティーソーダ」のスペシャルドリンクが付いたセットもご用意します。(写真・次頁)

イチゴのほんのりと甘い香りに包まれながら、月ごとに異なる雰囲気を楽しめる「ストロベリー・アフタヌーンティー」の概要は次頁のとおりです。



ホテルに隣接する「アークヒルズ桜並木」

39年前のアークヒルズ創設時に植え込まれた桜の木が空高く枝を広げる「桜坂」を入口に、「桜坂」から「泉通り」までの約1kmの桜並木は、約220本のソメイヨシノが咲き誇り、見事な桜のアーチを描きます。

開花時期の3月下旬から4月上旬(※)にかけては、桜並木のライトアップも予定されており、昼は太陽の光を浴びて優しい風情に、夜は光の演出で神秘的な趣となり、昼夜問わず、お花見や道行く人々の目を楽しませます。 ※桜の開花状況により変動します。

ANAインターコンチネンタルホテル東京『ストロベリー・センセーション2025』 アトリウムラウンジ「ストロベリー・アフタヌーンティー」概要

●アトリウムラウンジ(2FL.) ATRIUM Lounge

「ストロベリー・アフタヌーンティー」 お1人様 8,396円(税・サービス料込み)


<期間> 2025年1月6日(月)～4月30日(水)

<時間> 11:00～19:30(最終入店) ※2時間制

<ご予約・お問い合わせ> TEL: 03-3505-1185(レストラン予約)

<https://anaintercontinental-tokyo.jp/dine/atrium-lounge/>

<3月・4月のメニュー内容(前頁写真・上段左から)>

3月:「ストロベリー&さくら」	4月:「ストロベリー&イースター」
<p>スイーツ(12品): ※青字の5品が毎月変わるスイーツです。</p> <ul style="list-style-type: none"> • ストロベリーとルバーブのタルト • ストロベリーオレンジのチョコレートボール • ストロベリーとルビーチョコレートのガナッシュ • 桜と酒粕のタルト • 桜マスカルポーネ • 桜とルビーチョコレートのパンナコッタ • 桜のクレームパフ • 桜餅 • ストロベリーと練乳ゼリーとクッキー • ストロベリーレアチーズケーキ • ストロベリーショートケーキ • ストロベリーデニッシュ 	<p>スイーツ(12品): ※青字の5品が毎月変わるスイーツです。</p> <ul style="list-style-type: none"> • ストロベリーとルバーブのタルト • ストロベリーオレンジのチョコレートボール • ストロベリーとルビーチョコレートのガナッシュ • ホットクロスバンズ • アーモンドブランマンジェ • チョコレートタルト • アーモンドフィナンシェとドラジェ • キャロットケーキ • ストロベリーと練乳ゼリーとクッキー • ストロベリーレアチーズケーキ • ストロベリーショートケーキ • ストロベリーデニッシュ
<p>セイボリー(6品)</p> <ul style="list-style-type: none"> • トウモロコシのフラン ストロベリーとピスタチオ • タイムのスコーン スモークパプリカとクリームチーズの спреッド • パストラミビーフサンドイッチ • ヴォール・オ・ヴァン スモークサーモンとキャビアオリーブ添え • パテ・アン・クルート オレンジチャツネ添え • 生ハムのコロッケ ロメスコソース 	<p>セイボリー(6品) 同左(全期間共通)</p> 

以上、各月**全18種類**の品数となります。

※お飲み物は、ドイツの老舗紅茶メーカー「ロンネフェルト」の各種紅茶やハーブティー、フレーバーティー、コーヒー、日本茶など全15種類がフリードリンクとなります。

※「ストロベリー・アフタヌーンティー」にスペシャルドリンクが付いたセットもご用意しています。(セット料金 お1人様 9,493円/税・サービス料込み)

左:3月のスペシャルドリンク「いちごバージンモヒート」 →

右:4月のスペシャルドリンク「ストロベリーティーソーダ」



プレスリリース常時公開中 <https://anaintercontinental-tokyo.jp/press-release/>

【取材に関するお問い合わせ】

ANAインターコンチネンタルホテル東京 広報担当 山下・森・柴田

TEL: 03-3505-1698(広報直通) E-mail: sayaka.yamashita@ihg.com / naomi.mori@ihg.com

参考資料-①

<店舗概要>

■アトリウムラウンジ (ATRIUM Lounge)

天井高 14mの吹き抜けの空間“アトリウムロビー”の中央に位置するラウンジで、待ち合わせや商談、歓談の場所として適しています。2024年のリニューアルにより、淡いピンクベージュを基調色に、天井高を生かした立体的な照明使いを採り入れた、均一で明るい印象の空間へと生まれ変わりました。一杯のコーヒーの味わいを大切にされたホテルブレンドコーヒーをはじめ、ドイツの紅茶メーカー「ロンネフェルト」の各種紅茶やハーブティー、フレーバーティーが好評です。また、新たに“マーケットプレイス”のコンセプトを導入し、モバイルオーダーの手軽さを通じて、当ホテルが誇る各レストランの逸品をお楽しみいただけます。人気メニューの季節のアフタヌーンティーをはじめ、ビジネスランチ、ご家族でのくつろぎのディナー、さらに夜のカクテルタイムには、天の川をモチーフにしたシャンデリアの照明のもと、ゆったりと寛いでグラスを傾けるなど、目的に合わせて様々な楽しみ方ができるラウンジです。



- 席数:142席(内バーカウンター6席)
- 営業時間:10:00～22:30(22:00 L.O.) ※フード提供は、11:00～21:30(L.O.)

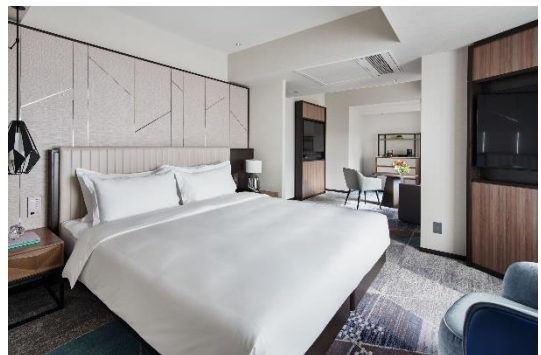
<ホテル概要>

■ANAインターコンチネンタルホテル東京

ANA InterContinental Tokyo

The Essence of Tokyo

あなただけの東京体験を、ここから。



「水スイート」(52㎡/全60室)

ANAインターコンチネンタルホテル東京【地上 37 階／客室数 801 室／13 のレストラン&バー／大小 22 の宴会場】は、赤坂・六本木・霞が関まで各徒歩圏内という東京の中心部に位置し、周辺には中央官庁、各国大使館、内外の一流企業など、国際的な政治経済の中核機能が集結しています。地上 37 階、801 室を擁する当ホテルは、エネルギーに満ちた「東京」の街と同様に進化を続け、「訪れるたびに新しく、心わきあがるような体験」の創出を目指しています。2024 年には全カテゴリーを対象とした大規模な改装を完了し、洗練された空間デザインとプレミアムアメニティを備えた、より上質な滞在体験を提供。また、館内 13 のレストラン&バーは、2024 年にリニューアルした「カスケイドカフェ」と「アトリウムラウンジ」、新たに誕生した「ジュネヴァ ロビーバー」とともに、革新的なダイニングシーンを演出しています。35 階及び新たに 36 階に拡張した国内最大級の広さ(約 900 平米)を誇る宿泊客専用ラウンジ「クラブインターコンチネンタル」からは、皇居、国会議事堂、富士山など東京都心の絶景を一望。さらに大小 22 の宴会場を備え、日本のおもてなしの心と国際水準のサービスが調和した、真のインターナショナルホテルとして進化を続けています。

【ご予約・お問い合わせ】ANAインターコンチネンタルホテル東京 TEL.03-3505-1111(代表)

〒107-0052 東京都港区赤坂 1-12-33 <https://anaintercontinental-tokyo.jp>

<アクセス>東京メトロ銀座線・南北線「溜池山王」駅下車徒歩約 5 分

参考資料-②

■ インターコンチネンタル® ホテルズ&リゾート InterContinental Hotels & Resorts

インターコンチネンタル ホテルズ&リゾートは、世界 70 カ国に 73,500 室以上、220 以上のホテルを展開する世界初にして最大級のラグジュアリーホテルブランドです。1946 年、パンアメリカン航空創立者のファン・トリッペが創業したインターコンチネンタルは、旅には人の視野を広げ、文化をつなぐ力があると信じています。「魅惑的な世界へと続く扉を開く」インターコンチネンタルは、モダンラグジュアリートラベラーを中心に据え、ラグジュアリートラベル体験を進化させてまいります。自由と親しみやすさの調和のとれたバランスを追求しながらも、ラグジュアリートラベルの旗手としての伝統を受け継ぎ、充実した文化的な体験や知識へのお客様の熱望を満たす洗練されたひとときをお届けします。

詳細は、ブランド公式サイト www.intercontinental.com その他 SNS www.facebook.com/intercontinental
www.instagram.com/intercontinental をご覧ください。

■ IHG ホテルズ&リゾート / IHG・ANA・ホテルズグループジャパンについて

IHG Hotels & Resorts / IHG ANA Hotels Group Japan

IHGホテルズ&リゾート [LON:IHG, NYSE:IHG (ADRs)]は、True Hospitality for Goodを提供するグローバルホスピタリティーカンパニーです。下記の19ホテルブランドを展開し、世界100ヶ国以上に6,400軒超のホテルを有し、約2,000軒のホテルを開発中です。また、IHGワンリワーズは、世界最大級のロイヤリティプログラムで、様々な特典をお楽しみいただいています。

- **ラグジュアリー&ライフスタイル:** [シックスセンシズ ホテルズ リゾート スパ](#), [リージェント ホテルズ&リゾート](#), [インターコンチネンタル ホテルズ&リゾート](#), [ヴィニエツ コレクション](#), [キンプトン ホテルズ&レストラン](#), [ホテルインディゴ](#)
- **プレミアム:** [voco](#), [HUALUXE ホテルズ&リゾート](#), [クラウンプラザ ホテルズ&リゾート](#), [EVEN ホテルズ](#)
- **エッセンシャルズ:** [ホリデイ・イン ホテルズ&リゾート](#), [ホリデイ・イン エクスプレス](#), [ガーナー](#), [avid ホテルズ](#)
- **スイーツ:** [Atwell スイーツ](#), [ステイブリッジ スイーツ](#), [ホリデイ・イン クラブバケーションズ](#), [キャンドルウッド スイーツ](#)
- **エクスクルーシブパートナーズ:** [イベロスター ビーチフロント リゾート](#)

InterContinental Hotels Group PLC は、グループの持株会社で、英国に設立、英国およびウェールズで登録されています。世界中の IHG の ホテルとコーポレートオフィスには、約 375,000 人の従業員がおり、日々世界中のお客様をお迎えしています。 ※ 2024 年 6 月 30 日現在

日本国内では、2006 年 12 月に ANA とのジョイントベンチャー会社である IHG・ANA・ホテルズグループジャパンを設立し、ANA との共同ブランドを含む 8 ブランド（インターコンチネンタル、シックスセンシズ、キンプトン、クラウンプラザ、ホリデイ・インおよびホリデイ・イン リゾート、ホリデイ・イン エクスプレス、ホテルインディゴ、voco）、47 ホテル、約 14,000 室を展開しています。今後は大阪市内の 3 つのガーナーホテル（2024 年）、ホテルインディゴ長崎グラバーストリート（2024 年）、ANA ホリデイ・インリゾート軽井沢（2025 年）、ホリデイ・イン京都五条（2025 年）、インターコンチネンタル札幌（2025 年）、高知、知立、浜松に 3 軒の ANA クラウンプラザホテル（2026 年）、リージェント京都（2027 年）、voco 広島（2027 年）などの 15 ホテルの開業を予定しています。また 2025 年には、日本初の「ヴィニエツ コレクション」ブランドを冠するリーガロイヤルホテル大阪 ヴィニエツ コレクションが誕生します（現在ブランド移行中）。IHG ホテルズ&リゾートは日本においても拡大を続け、さらなる旅の選択肢をお届けしてまいります。 ※2024 年 8 月 31 日現在

IHG グローバルサイト: <https://www.ihg.com/hotels/gb/en/reservation>

IHG ワンリワーズアプリ: <https://apps.apple.com/us/app/ihg-hotel-deals-rewards/id368217298>

IHG ワンリワーズアプリ: <https://play.google.com/store/apps/details?id=com.ihg.apps.android>

IHG ニュースルームサイト: <https://www.ihgplc.com/en/>

LinkedIn: <https://www.linkedin.com/company/ihghotels&resorts/>

IHG・ANA・ホテルズグループジャパン公式サイト: <https://www.ihg.com/japanhotels>

以上